

鶴下田林道
写真②左折→写真③左折→写真④右折
→写真⑤左折→写真⑥目的地

写真⑥

写真④

写真③

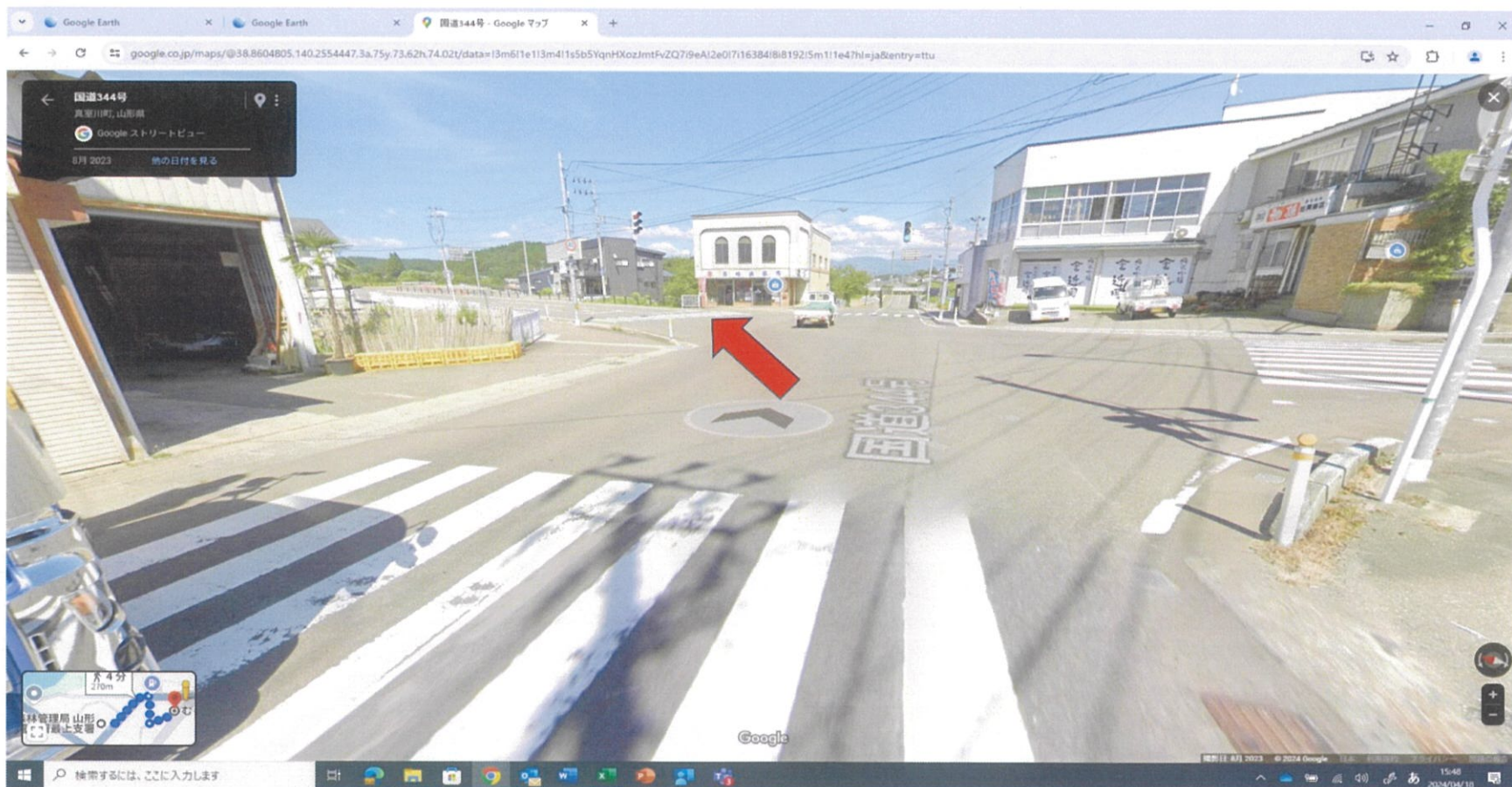
写真②

鶴下田山元土場

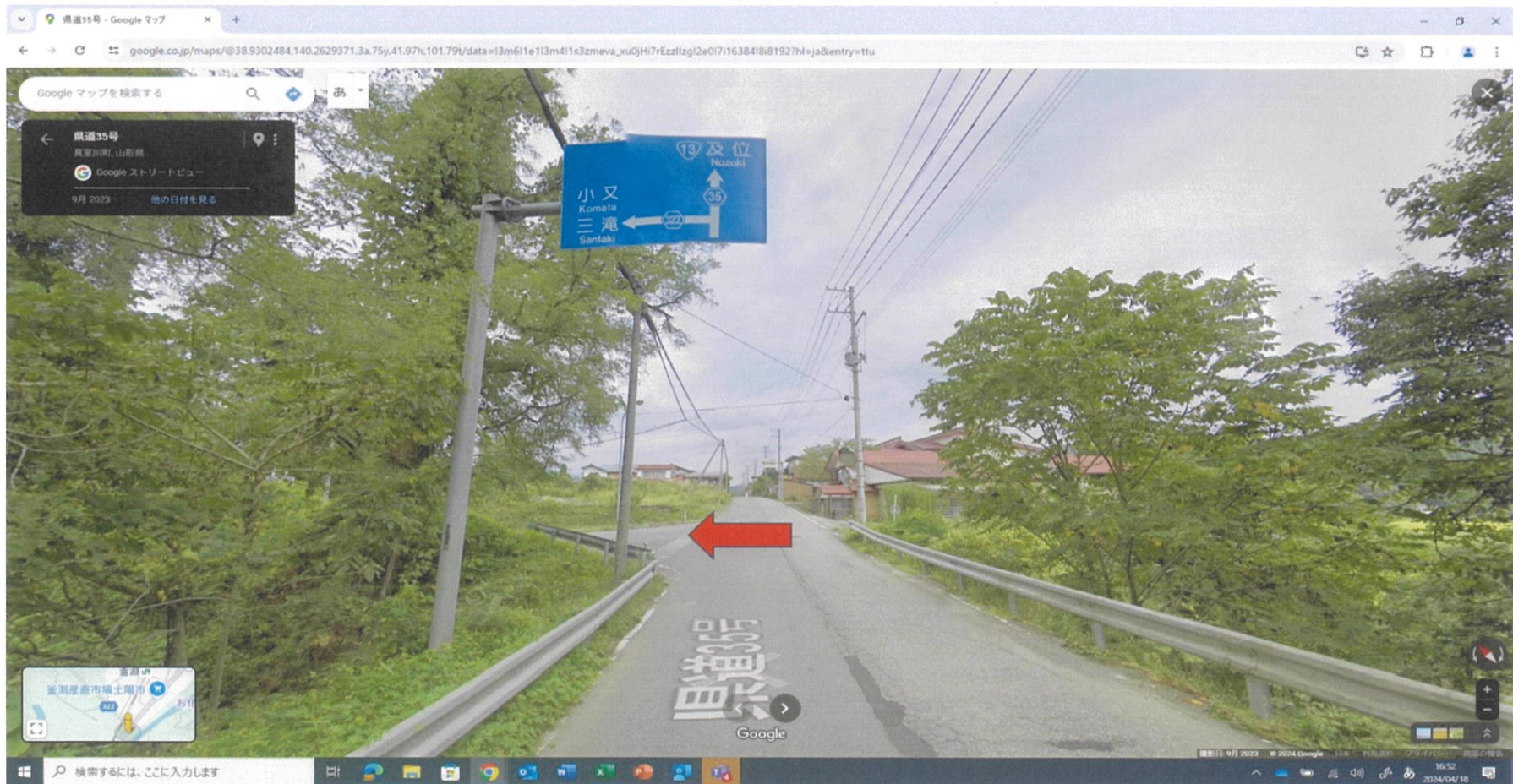
写真① 最上支署を左折で出発後、県道344号を進む。



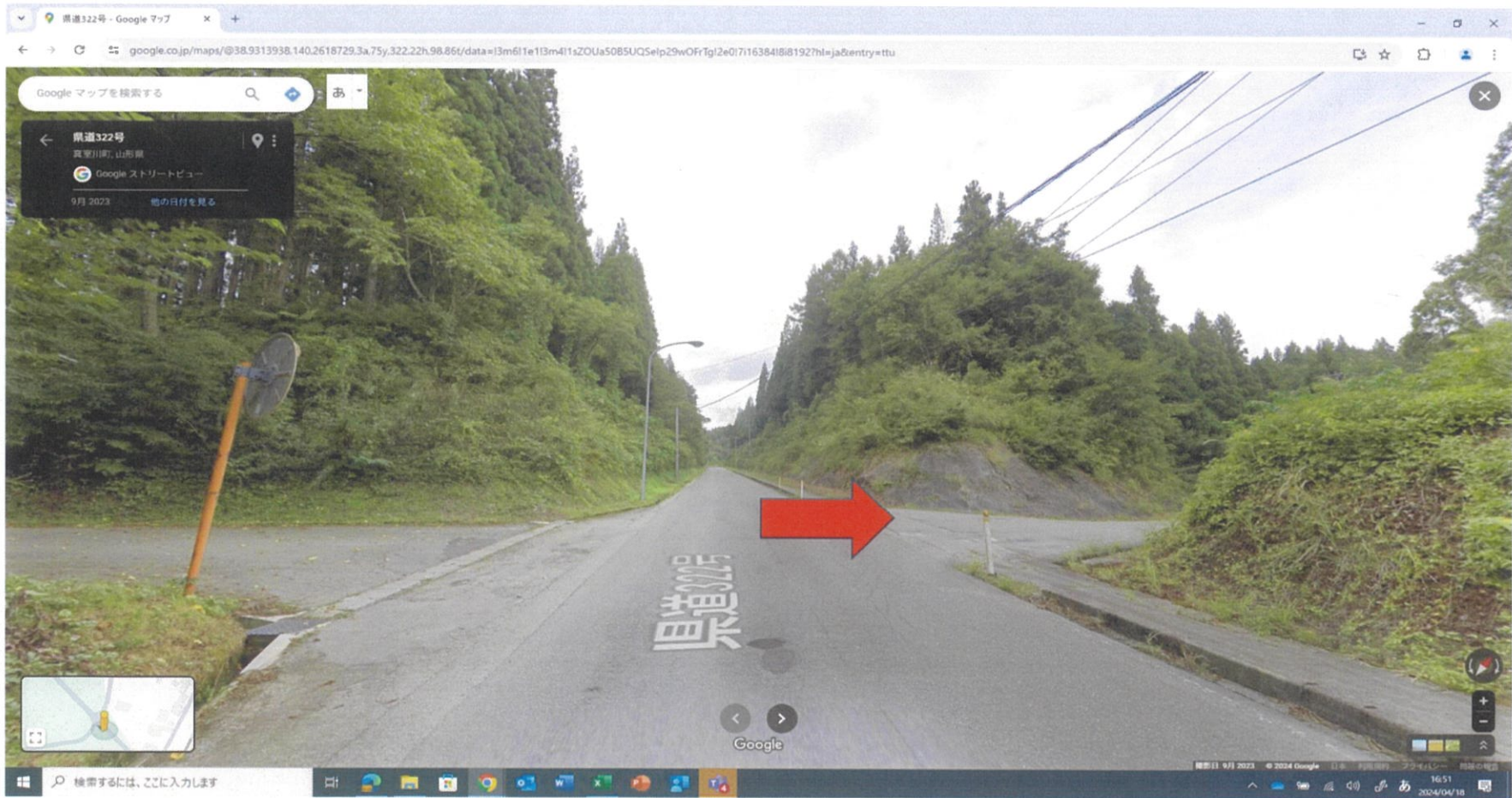
写真② 左折する。



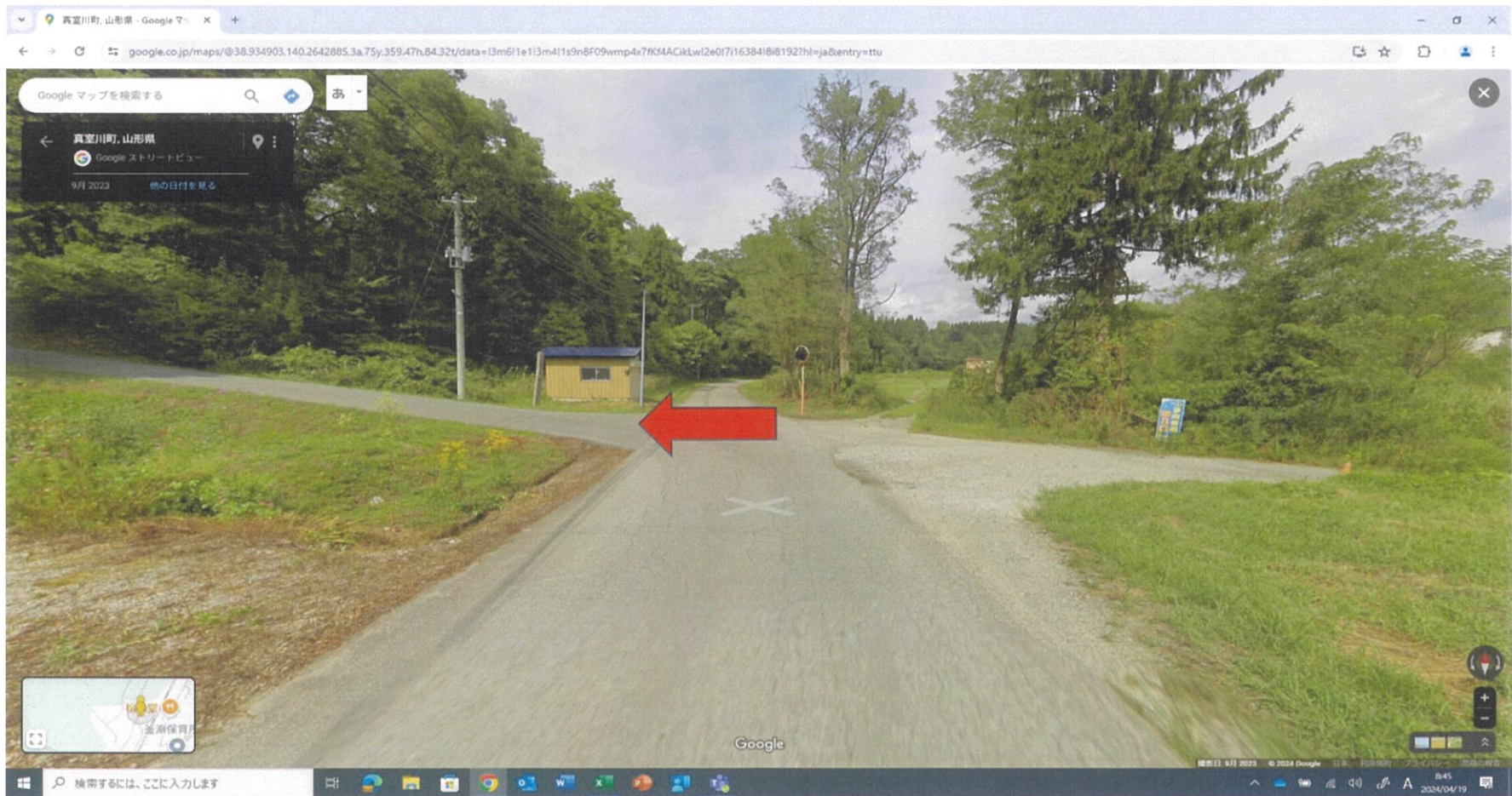
写真③ 県道35号を約8.8km道なりに進んだ後、左折する。



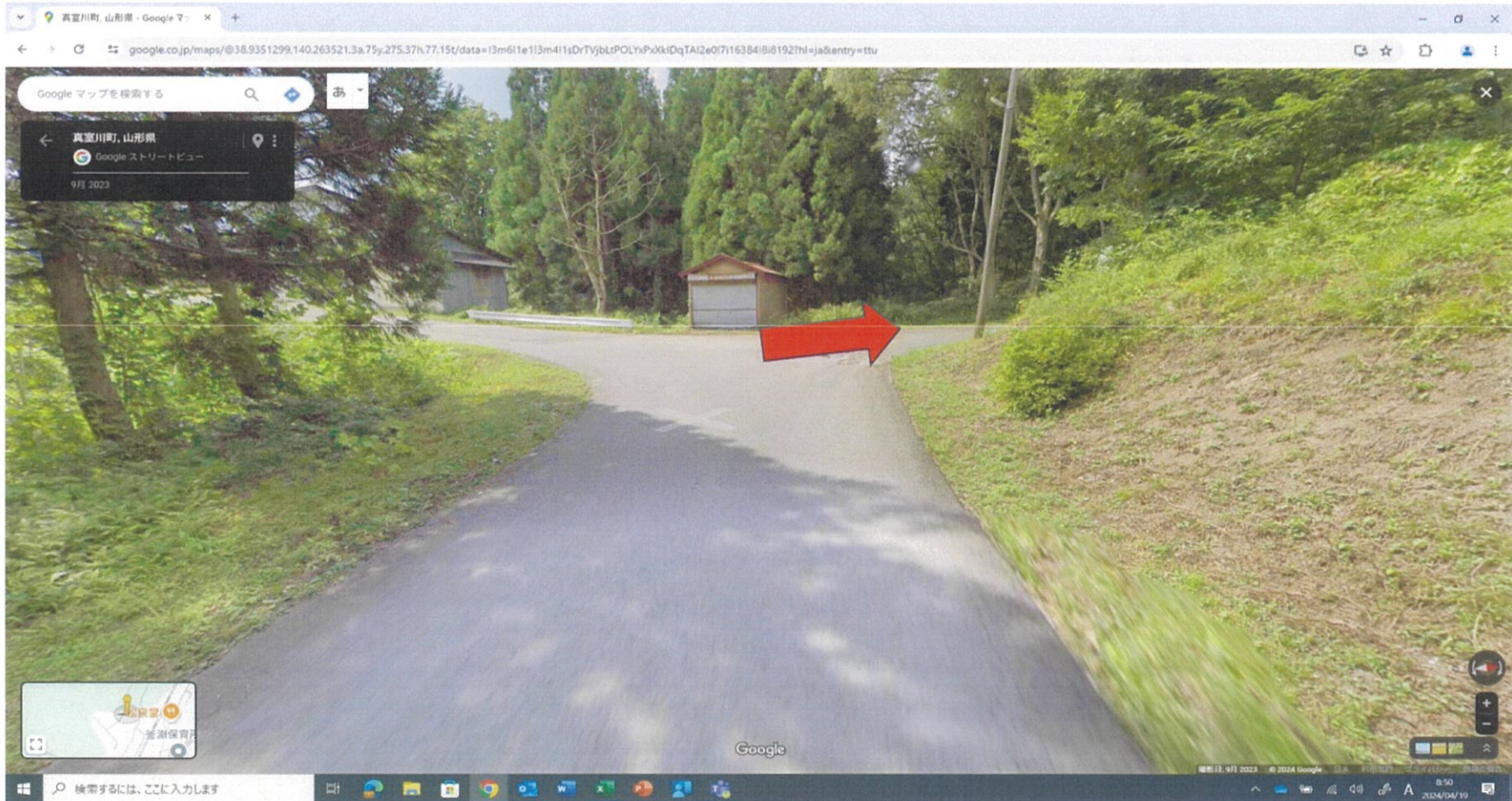
写真④ 右折する。



写真⑤ 約450m直進後左折する。



写真⑥ 道なりに進み右手に鶴下田山元土場入口。



鶴下田林道山元土場①

002022
111.926㎡
スギ原料材

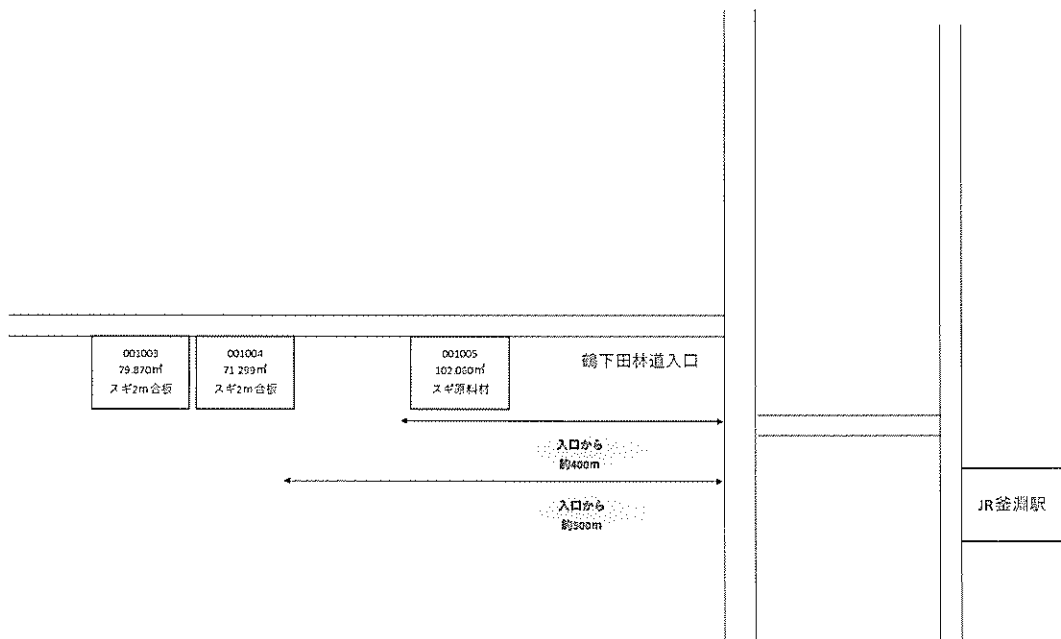
002033
99.490㎡
スギ原料材

トラック
旋回場所

鶴下田林道入口

JR釜淵駅

鶴下田林道山元土場②



小牧森林道山元土場

写真① 国道47号線最上町向町のコメリ付近を左折。



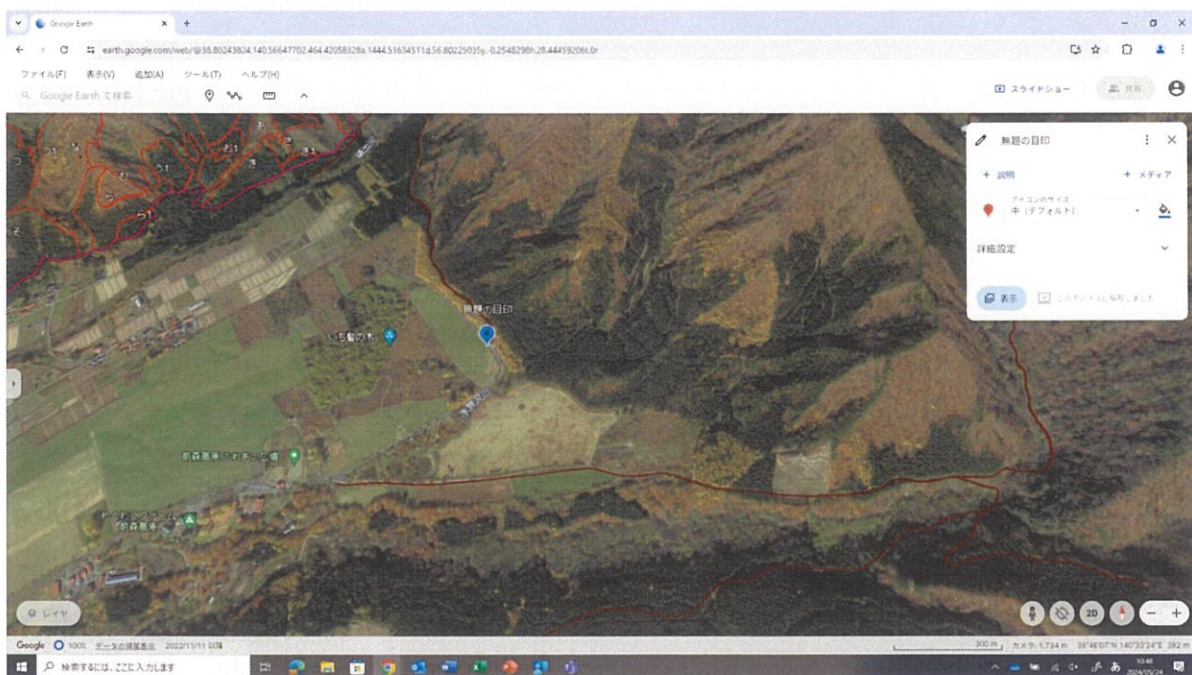
写真② 1.5km道なりに進み、左折。



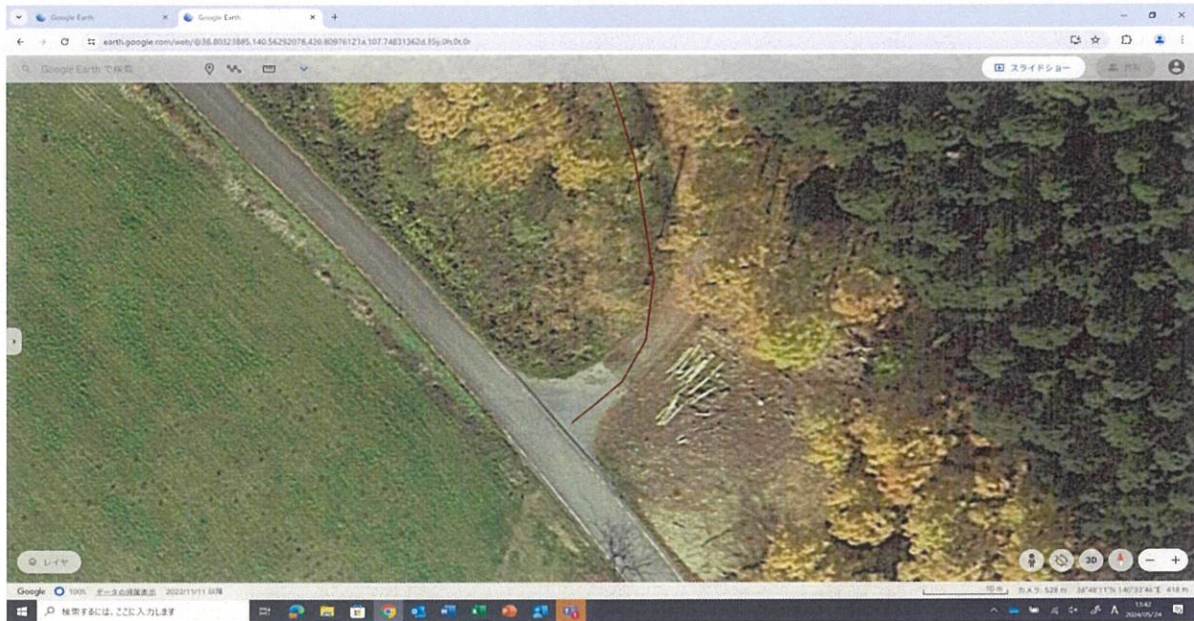
写真③ 約1.9km道なりに進み斜め右方向へ進む。



写真④ 約4km道なりに進み、右折して進み、小牧森巻立土場。



写真④の拡大図

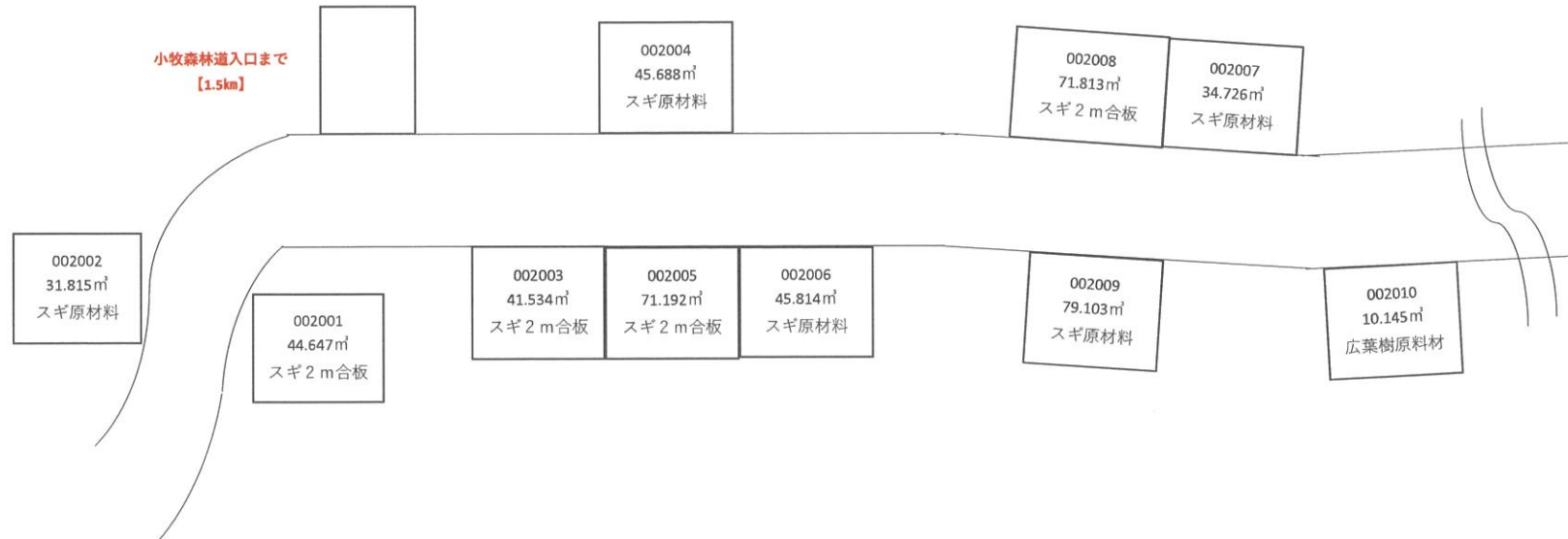


- 前森公園・キコノア端を越え、
ダートカートのゲート脇も直進
たカーブの先が 小牧森林道の
土路 入りになります。

小牧森林道山元土場①

トラック
旋回場所

小牧森林道入口まで
【1.5km】



一 至 前森林道合流
地点
この先崩落あり通行
できません！

小牧森林道山元土場②

小牧森林道入口まで
【1.1km】

