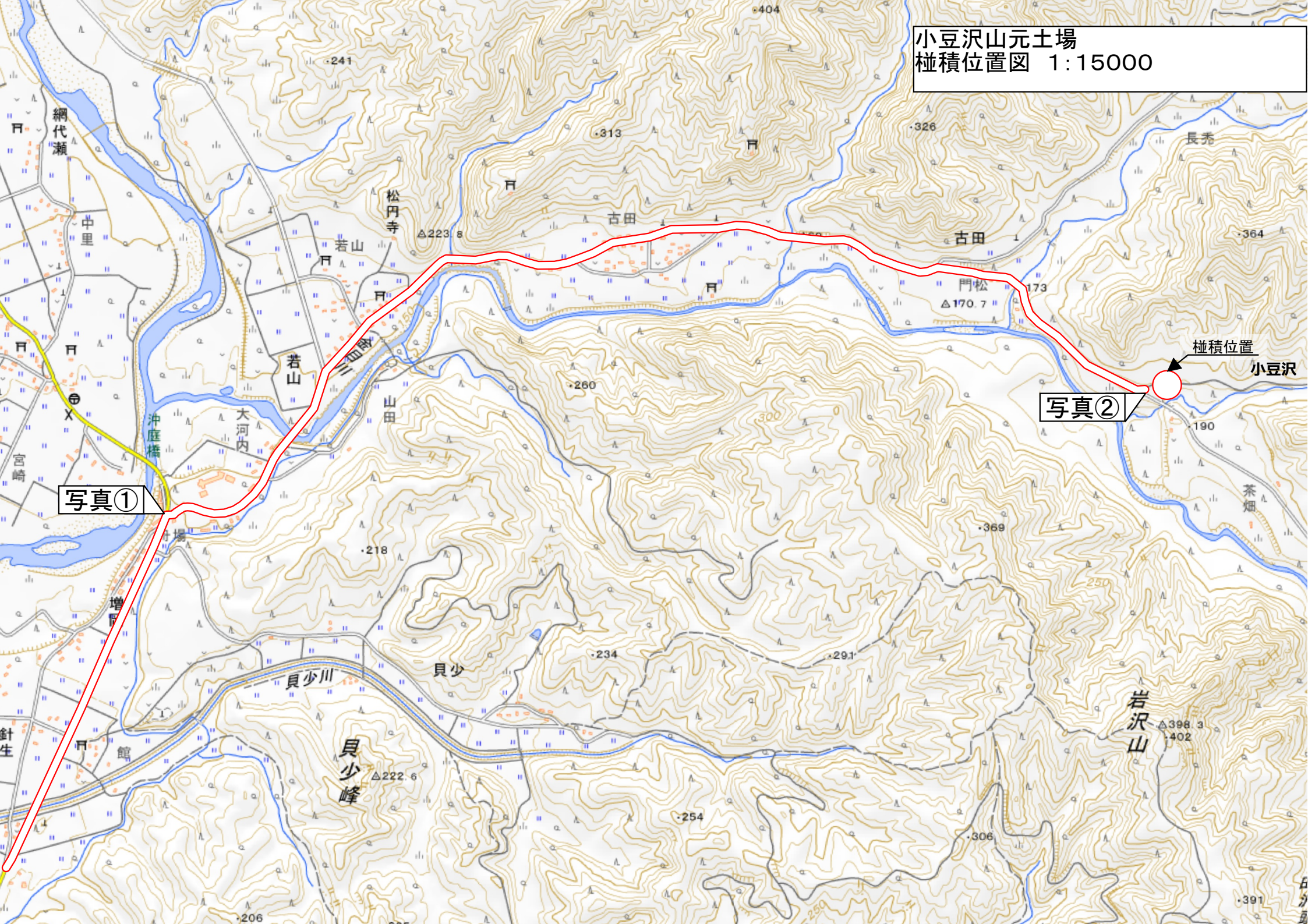


小豆沢山元土場  
椴積位置図 1:15000



写真①

写真②

椴積位置

小豆沢

# 水林山元土場

写真① 小国ガスエネルギー（株）丸利給油所手前の三叉路を右折



写真② 山元土場



# 森林環境保全整備事業（大瀧地区）

## 小豆沢山元土場 桧配置図

至 金目

委託販売材

201-019  
スギ合板材  
4.00 m  
387 本  
141.518 m<sup>3</sup>

201-020  
スギ合板材  
4.00 m  
348 本  
119.568 m<sup>3</sup>

201-006  
スギ合板材  
2.00 m  
514 本  
63.378 m<sup>3</sup>

201-007  
スギ合板材  
2.00 m  
494 本  
61.314 m<sup>3</sup>

201-021  
スギ合板材  
4.00 m  
439 本  
139.116 m<sup>3</sup>

201-027  
スギ合板材  
2.00 m  
527 本  
73.613 m<sup>3</sup>

201-028  
スギ合板材  
2.00 m  
433 本  
60.197 m<sup>3</sup>

201-012  
スギ合板材  
4.00 m  
295 本  
93.702 m<sup>3</sup>

201-013  
スギ合板材  
4.00 m  
330 本  
97.870 m<sup>3</sup>

201-016  
スギ合板材  
4.00 m  
306 本  
102.390 m<sup>3</sup>

201-017  
スギ合板材  
4.00 m  
293 本  
91.262 m<sup>3</sup>

201-018  
スギ合板材  
4.00 m  
351 本  
119.498 m<sup>3</sup>

201-030  
スギ合板材  
2.00 m  
394 本  
57.156 m<sup>3</sup>

201-033  
スギ合板材  
4.00 m  
258 本  
80.574 m<sup>3</sup>

201-022  
スギ合板材  
2.00 m  
398 本  
48.826 m<sup>3</sup>

201-029  
スギ合板材  
2.00 m  
286 本  
39.489 m<sup>3</sup>

201-023  
スギ低質材  
80.582 m<sup>3</sup>

201-026  
スギ低質材  
64.135 m<sup>3</sup>

201-025  
スギ低質材  
155.275 m<sup>3</sup>

201-024  
スギ低質材  
150.283 m<sup>3</sup>

201-011  
スギ  
低質材  
94.749 m<sup>3</sup>

201-032  
スギ  
低質材  
94.228 m<sup>3</sup>

町道金目線

至 古田